

Werde **WEB**  
~~Weltverbesserer\*in!~~



**ce**  **ps**

center for **e**ducation on **o**nline  
prevention in **s**ocial networks

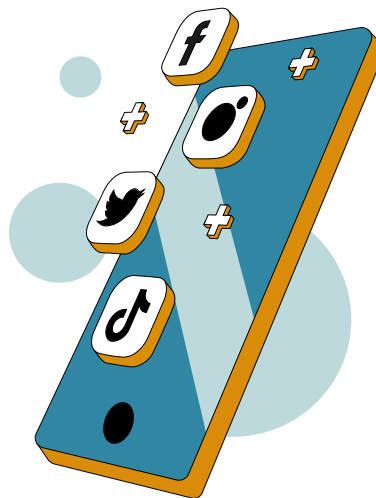
# Was ist GMF?

Wenn wir **Menschen** aufgrund der ihnen zugeschriebenen **Gruppenzugehörigkeit** **abwertend** und **ausgrenzend** begegnen, spricht man von Gruppenbezogener Menschenfeindlichkeit, kurz: **GMF**.



## Wie zeigt sich GMF?

- In Hassreden
- In abwertenden Haltungen
- In diskriminierender Politik
- In physischer und psychischer Gewalt



Häufig auch in den **Sozialen Medien** und in **Fake News!**

## Zum Beispiel:

Ein Arbeitgeber stellt keine Menschen ein, die sich offen als schwul oder lesbisch identifizieren, mit der Begründung:

„Solche Menschen passen nicht in unser Team.“

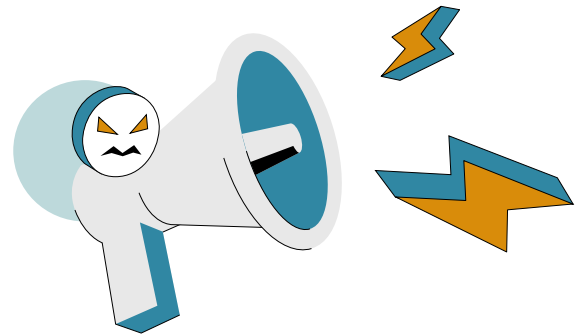


GMF ist eine Bedrohung für alle Betroffenen und gefährdet den gesamtgesellschaftlichen Zusammenhalt.

Was sind eigentlich

# Fake News?

Fake News, oder auch Desinformation, sind **falsche oder irreführende Informationen**, die gezielt verbreitet werden, um öffentlichen, politischen oder wirtschaftlichen Schaden anzurichten.



## Aber wozu?

- Gesellschaft spalten
- Feindbilder verstärken
- Emotionen verursachen (Angst, Verunsicherung)



## Wie kann ich sie erkennen?

Merkmale erkennen: **Inhalte werden emotional, vereinfacht oder zugespitzt dargestellt, aus dem Kontext gerissen; Quellen fehlen oder sind unseriös**



## Fact-Checking



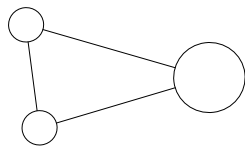
➤ Impressum und Quellen checken

➤ Google-Bilder-Rückwärtssuche, Google Lens

➤ Faktenchecks, z.B. von CORRECTIV, ARD, Mimikama, dpa

# Soziale Medien?!

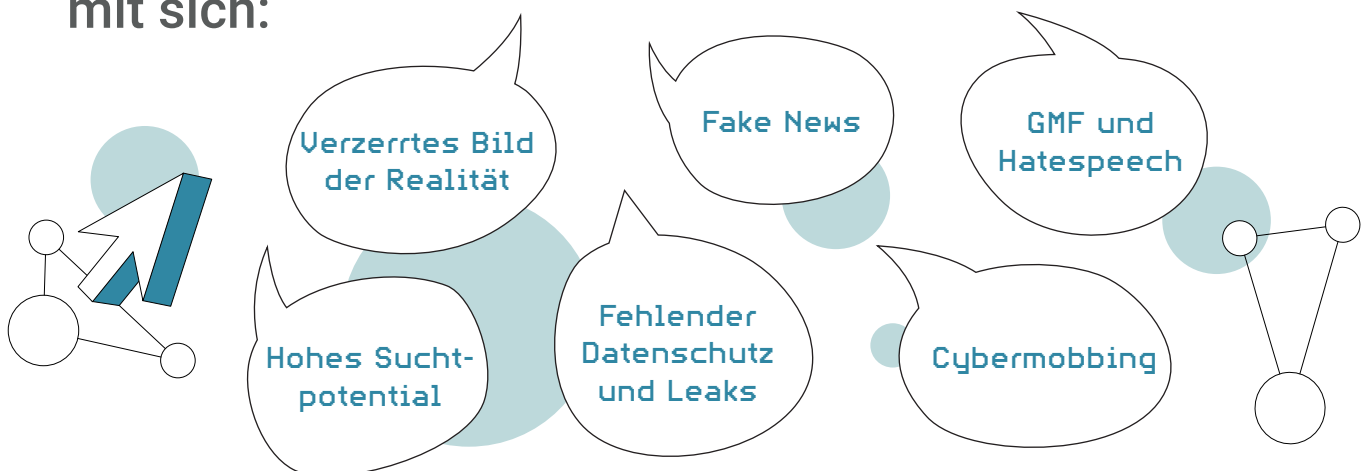
Soziale Medien sind Räume der **Inspiration** und **Informationsbeschaffung** und können **Community-Aufbau, Empowerment** und **ganze soziale Bewegungen** fördern.



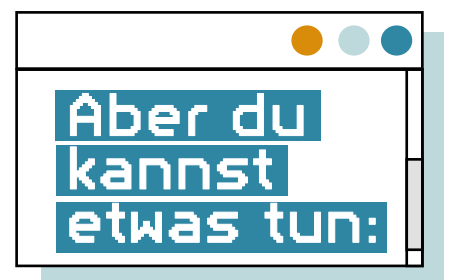
Aber sie bringen auch

## HERAUSFORDERUNGEN

mit sich:



Soziale Medien begünstigen durch ihre **Algorithmen** die Entstehung von **Echokammern**, in denen Nutzer\*innen nur bestätigende Inhalte sehen.



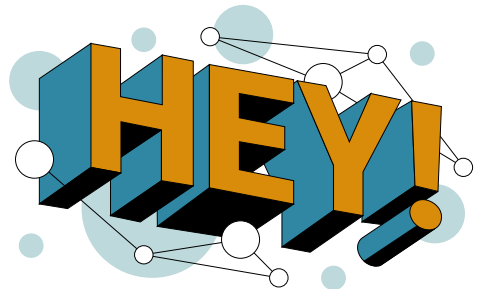
Dies kann die **Wahrnehmung verzerren** und zur Verstärkung radikaler Ansichten beitragen.



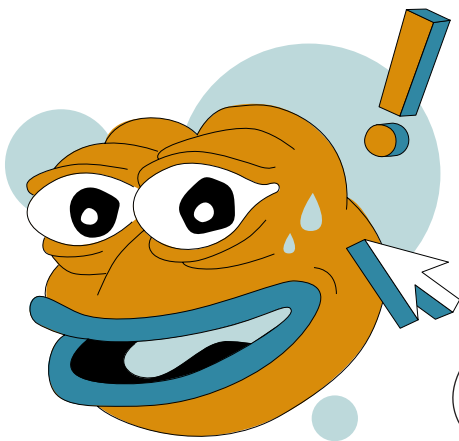
# Was tun?

Du hast die Wahl!

Manche Accounts verbreiten ganz **bewusst** Hass und Desinformation auf Social Media und **sind nicht an einem respektvollen Austausch** interessiert. Du allein entscheidest, mit wem du diskutieren willst und worüber!



” Don't feed the Troll “



Melden

Blockieren

Entlarven

Fakten kennen & Mitlesende aufklären

Hass klar benennen & Position beziehen

Viele User\*innen sind jedoch bereit, **sich offen und respektvoll zu unterhalten**, auch wenn sie vielleicht nicht immer deiner Meinung sind.



## Klarheit finden

- Wie geht es dir mit dem Thema/ Beitrag?
- Was ist dir hier wichtig?
- Was möchtest du sagen?

### Wozu denn online diskutieren?

- Deine Meinung zählt!

Hass und GMF gehen

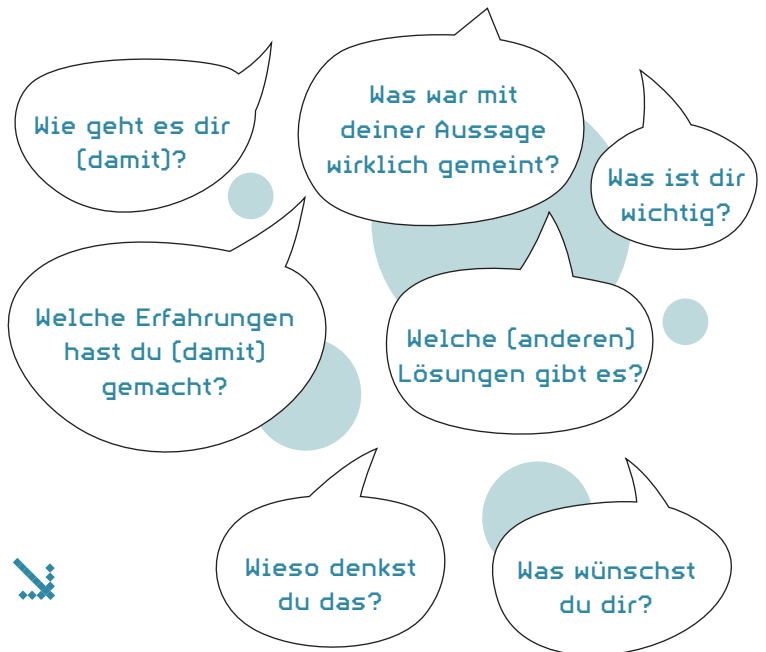
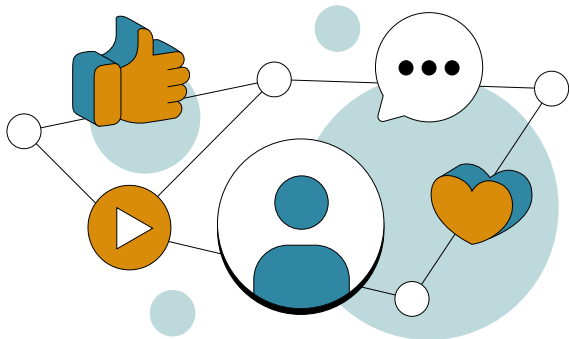
- uns alle an, denn es kann jede\*n treffen

Unterstütze ein sicheres,

- solidarisches & respektvolles Miteinander für ALLE

# Einfach mal Nachfragen

Kritisches, einfühlsames Nachfragen wirkt konstruktiv und kann Menschen in schwierigen Situationen bei der (Selbst-)Reflexion unterstützen.



Dabei ist deine eigene **innere Haltung** von Bedeutung:

**Jeder Mensch ist gleich viel wert.**



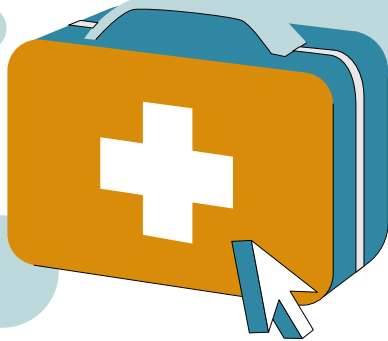
Um in Konflikten zu vermitteln und Hass oder GMF Grenzen zu setzen, kannst du dich z.B. auf das **Grundgesetz** und die **Menschenrechte** berufen.



## Haltung Zeigen

- Die eigene Position klar kommunizieren
- Auch bei unterschiedlichen Ansichten im Gespräch bleiben
- Andere Sichtweisen nachvollziehen und verstehen (≠ Zustimmung!)
- Klare Grenzen setzen - wenn nötig höflich verabschieden

# Erste-Hilfe-Kit



Hass und Hetze im Netz sind überall. Jeder 4. Person wird online körperliche oder psychische Gewalt angedroht. Immer mehr Jugendliche fragen deswegen nach Unterstützung.

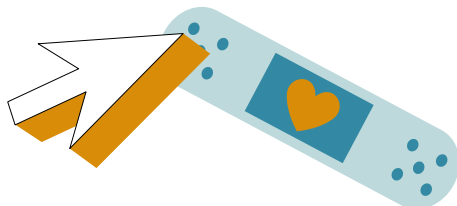


Was kannst du tun?

Hass und Hetze melden

Digitale Gewalt ernst nehmen

Frag nach Hilfe



## Achte auf dein Wohlbefinden

- Wenn du merkst, dass Diskussionen zu belastend werden, brich sie ab und reflektiere die Situation
- Wenn es dich länger belastet, suche dir Hilfe bei:

[HateAid](#), [zivile Helden.de](#) oder [klicksafe.de](#)



## Melde Hass und Hetze

- Mache einen Screenshot vom Kommentar, der Inhalt, Datum, Uhrzeit, Username, Kontext, URL der Seite und des Täter\*innen-Profiles enthält
- Melde den Kommentar/Inhalt auf der Plattform
- Zeige Verfasser\*in bei der Polizei an

## Schütze dich und deine Daten

- Nicht du persönlich bist gemeint.
- Gewinne Abstand vom Geschriebenen und Gesagten
- Verarbeite den Schmerz
- Lenk dich mit schönen Dingen, die dir gut tun ab, die dir guttun
- Sprich mit Menschen über das Erlebte
- Gib keine persönliche Daten preis



# Hier findest du uns:



ceops.online



Center for Education  
on Online Prevention  
in Social Networks (CEOPS)



ceops\_online



CEOPS online



und natürlich auf  
unserer Website!



<https://ceops.online/>

## Impressum

V.i.S.d.P.

AVP e.V.

(Akzeptanz, Vertrauen, Perspektive)

Hansaallee 247 A  
40549 Düsseldorf



ein Projekt von:



Gefördert durch:



Die Beauftragte der Bundesregierung  
für Migration, Flüchtlinge und Integration  
Die Beauftragte der Bundesregierung für Antirassismus

Wissenschaftlich begleitet durch:



Zertifiziert durch:

